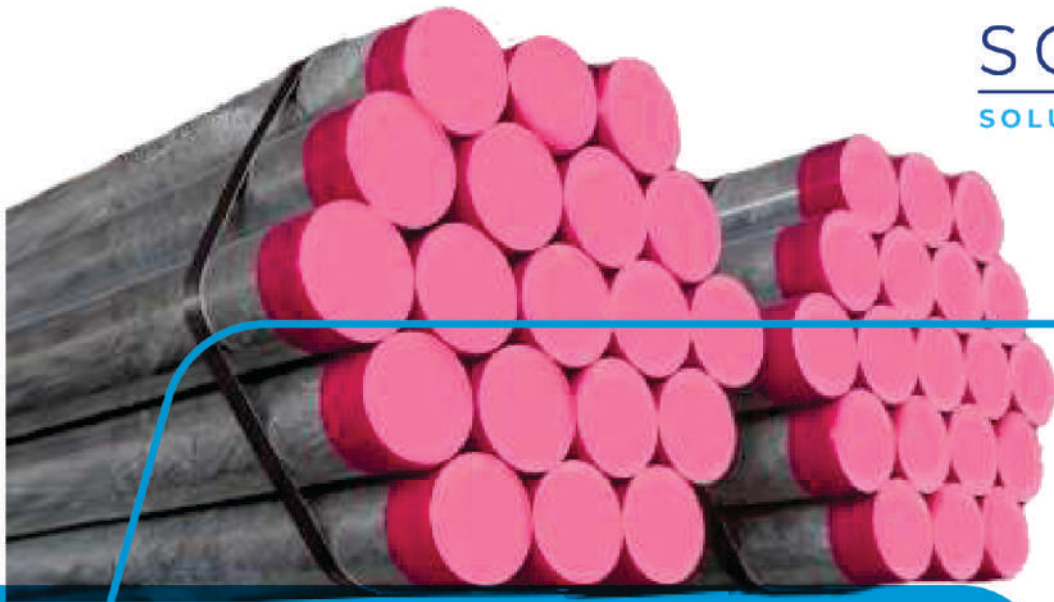




SOTEPLAS
SOLUÇÕES EM PLÁSTICOS



PROTETOR PLÁSTICO EXTERNO PARA PONTA DE TUBO LISO



www.sotepilas.com.br

SOBRE NÓS

Somos especialistas na fabricação de protetores plásticos para pontas de tubos, tanto lisos quanto com rosca.

Contamos com uma ampla experiência no fornecimento de soluções de proteção para extremidades de tubos, com um foco especial nos setores de petróleo e gás. Nossos protetores plásticos são meticulosamente fabricados a partir de materiais de alta resistência, assegurando a proteção e integridade das pontas dos tubos durante o transporte, armazenamento e manuseio.



SOTEPLAS
SOLUÇÕES EM PLÁSTICOS

Nossa equipe técnica está sempre à disposição para auxiliá-lo a encontrar a solução ideal para sua aplicação, oferecendo uma variedade de tamanhos e diversos tipos de roscas para atender às necessidades específicas dos nossos clientes.

Entre em contato conosco, e descubra como podemos ajudá-la a proteger as pontas dos seus tubos de maneira eficiente e econômica.



A SOTEPLAS tem compromisso com a qualidade, inovação e sustentabilidade.



SOBRE O PRODUTO

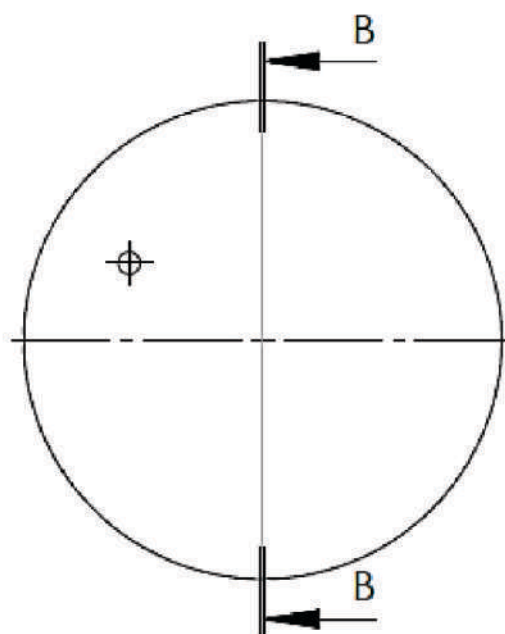
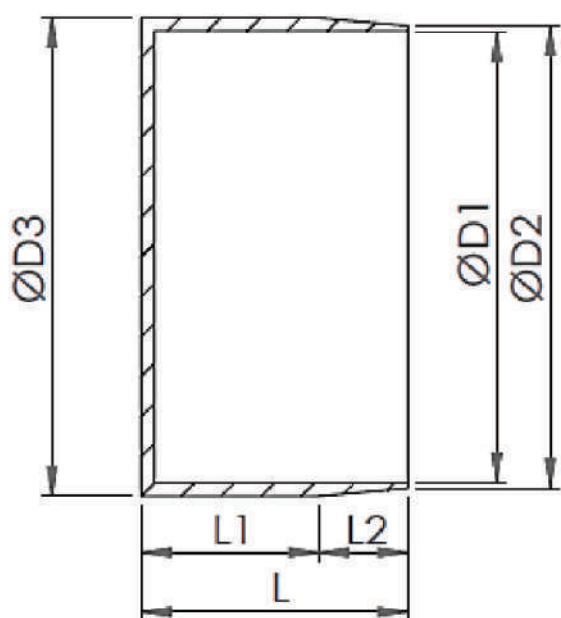
A linha de protetores SOTEPLAS foi desenvolvida visando a proteção da rosca ou chanfro das pontas de tubo contra danos provocados por impactos, e a inibir a penetração de poeiras, líquidos ou outros corpos estranhos no interior dos tubos em estado inercial, quando depositados em campo ou em estoque.

A face superior dos protetores plásticos é dotada de furos com diâmetros proporcionais a geometria de cada produto, que se destina a processar a dissipação e troca de calor entre os ambientes interno e externo do tubo de aço, evitando o seu desprendimento da ponta do tubo.



PROTETORES LISOS EXTERNOS

ESPECIFICAÇÕES



SEÇÃO B-B

LEGENDA

1- DIMENSÕES EM MILÍMETROS.

2- DIMENSÕES C/ TOLERÂNCIAS NÃO ESPECIFICADAS DIN 7168 M.

LINHA DE PROTETORES PLÁSTICOS PARA TUBO PONTA LISA

CÓDIGO	DIÂMETROS					COMPRIMENTOS		
	NOM.		D1	D2	D3	L	L1	L2
	milímetro	polegada						
A-04-1507	21,3	1/2	20,3	21,7	23,3	30	20	10
A-04-2172	25,4		24,4	25,8	27,4	30	20	10
A-04-1543	26,7	3/4	25,7	27,1	28,7	30	20	10
A-04-2170	31,8		30,8	32,2	33,8	30	20	10
A-04-1102	33,4	1	32,4	33,8	35,4	30	20	10
A-04-2196	38,1		37,1	40,1	40,1	30	20	10
A-04-1436	42,2	1.1/4	40,7	42,6	43,7	40	27	13
A-04-2317	44,5		43,0	44,9	46,5	35	25	10
A-04-1095	48,3	1.1/2	46,8	48,7	49,8	40	27	13
A-04-2165	50,8		49,3	51,3	52,8	40	27	13
A-04-2300	57,0		55,5	57,4	59,0	40	27	13
A-04-2229	60,3	2	58,8	60,7	61,8	40	27	13
A-04-2166	63,5		62,0	63,9	65,5	40	27	13
A-04-1420	73,0	2.1/2	71,5	73,1	75,5	60	40	20
A-04-2171	76,2		75,0	76,5	78,7	60	40	20
A-04-1666	88,9	3	87,4	89,0	91,4	60	40	20
A-04-1434	101,6	3.1/2	100,1	101,7	104,1	70	47	23
A-04-1403	114,3	4	112,8	114,4	116,8	70	47	23
A-04-2376	127,0		126,0	127,4	128,0	80	55	25
A-04-1602	133,4		131,3	132,9	135,3	80	55	25
A-04-1505	139,7		137,7	139,3	141,7	80	55	25
A-04-1101	141,3	5	139,3	141,7	144,3	80	55	25
A-04-1382	168,3	6	166,3	168,7	171,3	90	60	30
A-04-1603	171,5		169,4	171,8	174,4	90	60	30
A-04-1548	177,8		176,3	178,7	181,3	90	60	30
A-04-2451	187,5		185,9	189,2	190,5	90	60	30
A-04-2375	193,7		191,4	195,6	196,9	90	60	30
A-04-2134	199,2		198,2	201,3	202,9	90	60	30
A-04-2541	202,4		200,9	204,9	204,5	50	33	17
A-04-2134	219,1	8	217,1	219,5	222,1	110	80	30
A-04-2450	239,1		238,2	241,3	243,2	110	80	30
A-04-1547	244,5		242,5	244,9	247,5	120	90	30
A-04-2472	250,8		248,8	252,1	254,2	120	90	30
A-04-2540	257,3		256,3	257,7	258,7	50	33	17
A-04-1764	273,1	10	271,0	273,4	276,0	135	105	30
A-04-1761	323,8	12	321,8	324,2	326,8	160	130	30

PROTETOR PLÁSTICO IÇÁVEL

1 _____

Nossa linha de protetor plástico içável para ponta de tubo de aço, protege a extremidade de um tubo durante o processo de transporte, manuseio e armazenamento.

2 _____

Esses protetores são inseridos na extremidade do tubo e podem ser içados com o próprio tubo durante o manuseio, agilizando sua movimentação com segurança.

3 _____

São produzidos com resina plástica resistente e durável, que é resistente a impactos e ao ambiente.

4 _____

São projetados para se encaixarem firmemente na extremidade do tubo, evitando a entrada de sujeira, detritos e umidade, que podem danificar a superfície interna do tubo.

5 _____

Ajudam a proteger o tubo durante o transporte e armazenamento, garantindo que o produto chegue em perfeitas condições ao seu destino final.





SOTEPLAS
SOLUÇÕES EM PLÁSTICOS

Fale Conosco

Clique nos ícones abaixo para entrar em contato:



+55 31 3195-6939
+55 31 98853-8844



comercial@soteplas.com.br
www.soteplas.com.br



Av. Amazonas nº 8754 - Bairro: Jardinópolis - Belo Horizonte MG
Brasil - CEP: 30510-000